

令和5年度 総合型選抜

第2次選考 実技試験 問題

芸術体育・生活系教育専攻

芸術・体育系教育コース〈音楽〉

令和4年10月23日 9時00分～9時40分

注意事項

1. 問題冊子は2ページ，別紙楽譜は1枚である。落丁，乱丁，印刷不鮮明の箇所などがあった場合には試験監督者に申し出ること。
2. 解答用紙は3枚である。問題の解答は解答用紙に，必ず黒鉛筆またはシャープペンシルを用いて記入すること。
3. 本冊子の余白は適宜利用してよい。

I. 別紙の楽譜は、R. シューマンの作品の一部である。楽譜を見て、次の問いに答えなさい。

- (1) この曲の拍子を答えなさい。
- (2) 指定されたア～オの音程と、それぞれの転回音程を答えなさい。
- (3) ①～③の和音の種類を答えなさい。(例：長三和音等)
- (4) 5小節目～6小節目のピアノパート (で囲まれた部分) を長3度上に移調し、調号を用いて大譜表上に書きなさい。なお、記号等も書き込んで完全な楽譜にすること。
- (5) A～Cの音楽用語の完全な読み方と意味を答えなさい。
- (6) ※に関連して、以下のa～cを、速度の遅いものから速いものの順に並べて記号で答えなさい。
 - a. Larghetto
 - b. Adagio
 - c. Andante

II. 次の文に当てはまる調名を答え、その音階を、調号を用いて高音部譜表上に書きなさい。

- (1) 変ホ長調の下属調
- (2) イ短調の同主調の平行調である和声短音階
- (3) ニ長調の属調の属調
- (4) ホ音の完全5度上の音を主音とする旋律短音階の上行形・下行形
- (5) ニ長調の導音の異名同音を主音とする長音階

Ⅲ. 表の空欄①～⑩にあてはまる語を解答用紙に書きなさい。また、A～Eにあてはまる音楽史の時代区分を示す用語を、表の下に示したア～エの選択肢から選び、その記号を解答用紙に書きなさい。

作曲家名	代表曲	出身地 (国名)	音楽史の 時代
①	「牧神の午後への前奏曲」, 組曲「ベルガマスク」	②	A
③	ヴァイオリン協奏曲ホ短調, ピアノ曲集「無言歌集」, 序曲「フィンガルの洞窟」, 劇付随音楽「真夏の夜の夢」	④	B
⑤	オラトリオ「メサイア」, 管弦楽組曲「水上の音楽」, 「王宮の花火の音楽」	ドイツ→ ⑥	C
⑦	交響曲第1番「巨人」, 第2番「復活」, 第8番「千人の交響曲」, 歌曲集「亡き子をしのぶ歌」	⑧	D
⑨	オペラ「リゴレット」, 「椿姫」, 「アイーダ」	⑩	E

ア. 古典派 イ. ロマン派 ウ. 近現代 エ. バロック

Ⅳ. 以下の記述が正しければ○を、誤っていれば×を解答用紙に書きなさい。

- ① 歌舞伎を確立したのは観阿弥と世阿弥である。
- ② 雅楽で使われる弦楽器は琵琶と三味線である。
- ③ 能では弦楽器は使われない。
- ④ 「勸進帳」は箏と尺八で演奏する曲である。
- ⑤ 人形浄瑠璃（文楽）で使われる音楽は義太夫節という三味線音楽である。
- ⑥ 「ソーラン節」は高知県の民謡である。
- ⑦ 「南部牛追い歌」は福島県の民謡である。
- ⑧ パンソリは朝鮮半島の語り物音楽である。
- ⑨ ケチャはブラジルで演奏される無伴奏の合唱である。
- ⑩ カヤグムは、日本の箏と似た中国の弦楽器である。

令和5年度 総合型選抜
第2次選考 実技試験 聴音問題

芸術体育・生活系教育専攻
芸術・体育系教育コース〈音楽〉

♩ = 60

5

3

9

3 3

この問題文（出典よりの引用箇所部分）は、著作物二次使用に係る著作権処理をしていないため、公表することができません。

- (注意) 1. 受験番号を、右の受験番号欄に記入すること。
 2. 必ず黒鉛筆またはシャープペンシルを用いること。
 3. 解答用紙は3枚である。3枚とも提出すること。

受験番号				

--

I.

(1)

4分の3 拍子

(2)

	ア	イ	ウ	エ	オ
音程	長2度	完全8度	短6度	完全5度	減5度
転回音程	短7度	完全1度	長3度	完全4度	増4度

(3)

①	②	③
短三和音	属七の和音	増三和音

(4)



(5)

	A	B	C
読み方	アクセント	リタルダンド	ピアノッシモ
意味	その音を強調して	次第に遅く	極めて弱く

- (注意) 1. 受験番号を、右の受験番号欄に記入すること。
 2. 必ず黒鉛筆またはシャープペンシルを用いること。
 3. 解答用紙は3枚である。3枚とも提出すること。

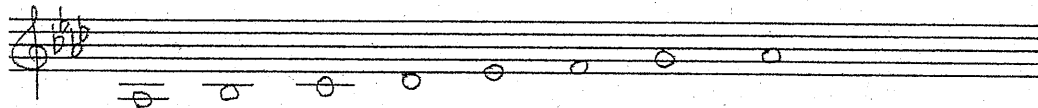
受験番号					

(6)

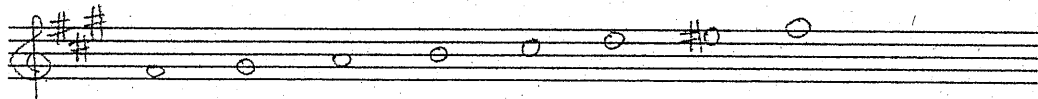
a → b → c

Ⅱ.

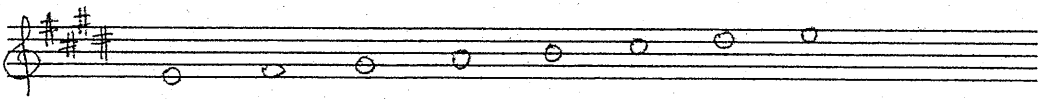
(1) 調名 変イ長調



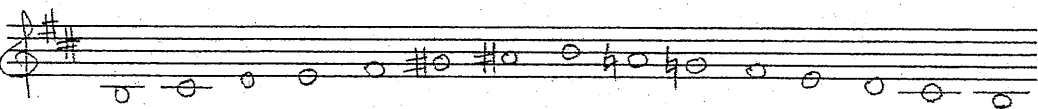
(2) 調名 嬰へ短調



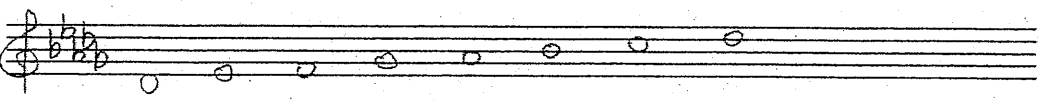
(3) 調名 ホ長調



(4) 調名 ロ短調



(5) 調名 変ニ長調



実技〈音楽〉（総合型選抜 芸術体育・生活系教育専攻 芸術・体育系教育コース）解答用紙Ⅲ

- (注意) 1. 受験番号を、右の受験番号欄に記入すること。
 2. 必ず黒鉛筆またはシャープペンシルを用いること。
 3. 解答用紙は3枚である。3枚とも提出すること。

受験番号				
		-		

Ⅲ.

①	②	③
ドビュッシー	フランス	メンデルスゾーン
④	⑤	⑥
ドイツ	ヘンデル	イギリス
⑦	⑧	⑨
マーラー	オーストリア	ヴェルディ
⑩		
イタリア		

A	B	C	D	E
ウ	イ	エ	イ	イ

Ⅳ.

①	②	③	④
×	×	○	×
⑤	⑥	⑦	⑧
○	×	×	○
⑨	⑩		
×	×		